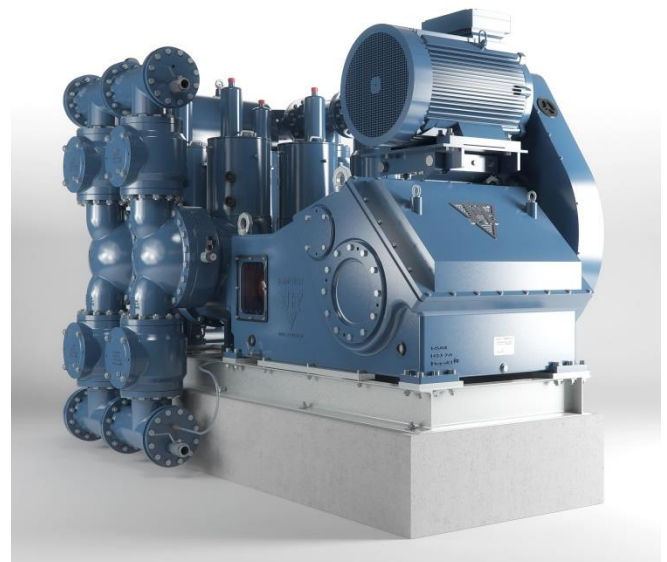
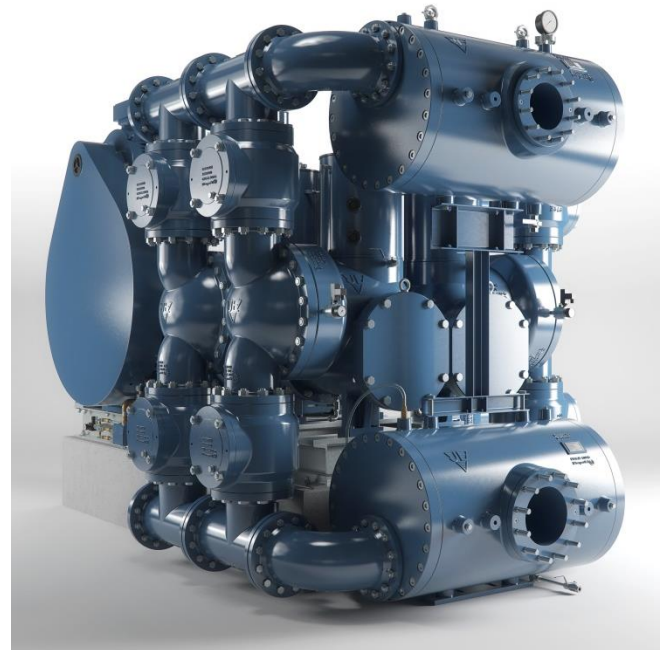


## KOLBENMEMBRANPUMPEN

## die Typenreihe "ZDKM"

- ▼ **Werkstoffe:**  
Gusseisen, Gusseisen – gummiert  
diverse Edelstähle
- ▼ **Fördermenge:**  
0,5 ... 250 m<sup>3</sup>/h
- ▼ **Förderdruck:**  
1,6 MPa (16 bar) in der Standardausführung,  
höhere Drücke gemäß Projektvorgabe
- ▼ **Fördermedium – Temperatur:**  
bis zu 100°C in der Standardausführung,  
höhere Temperaturen auf Anfrage
- ▼ **Einsatzbedingungen:**  
Förderung von abrasiven und aggressiven  
Medien. Sehr schonende Förderung von  
scherempfindlichen Medien
- ▼ **Anmerkung:**  
die bewährte „ZDKM“-Baureihe  
(2-Zylinder-Doppeltwirkend-Kolben-  
Membranpumpe)! Eine besonders kompakte  
konstruierte Maschine. Eine perfekte  
Kombination aus hoher Fördermenge und  
ruhigem Pumpenlauf.
- ▼ **Konstruktionsmerkmale:**
  - elektrisch angetriebene,  
modulare Kolbenmembranpumpe
  - Pumpenkopf aus diversen metallischen  
Werkstoffen
  - Doppelmembrane
  - interne Druck - Mengen - Regelung in  
Abhängigkeit des Förderdruckes
  - Revisionsöffnung für Ventile



[m <sup>3</sup> /h]	5	10	15	25	35	45	55	65	95	125	250
	doppeltwirkend <b>ZDKM900R</b>										
	doppeltwirkend <b>ZDKM700R</b>										
	doppeltwirkend <b>ZDKM500R</b>										